

PROJEKT: Spektensee - Monitoringprogramm im Rahmen des Bauvorhabens zur Umgestaltung des angrenzenden Erholungsraumes zur Gewährleistung einer legalen Badenutzung

UBB

LAGE: Berlin-Spandau

AUFTRAGGEBER: Bezirksamt Spandau von Berlin

ZEITRAUM: 2016 - 2020



ZIEL:

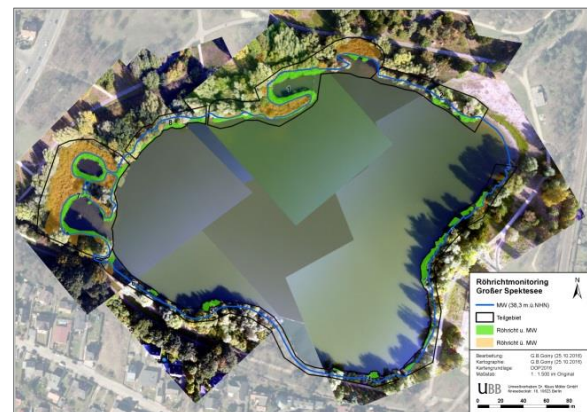
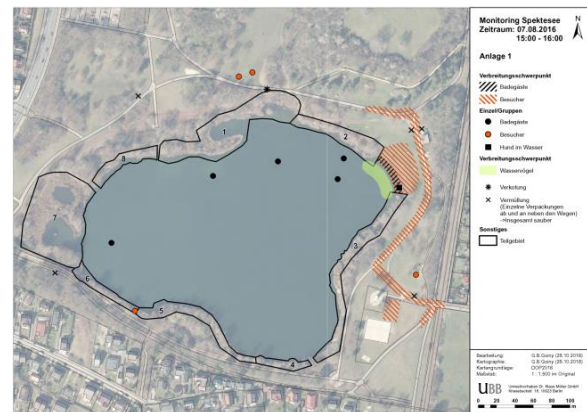
Der „Große Spektensee“ als zentraler Bestandteil des Spektegrünzugs, einem bedeutenden Naherholungsraum mit einem Einzugsgebiet von ca. 40.000 Einwohnern, soll im Zuge seiner Renaturierung als EU-Badestelle etabliert werden.

GEGENSTAND:

Beobachtung des Besucheraufkommens und -verhaltens am Spektensee zur besseren Einschätzung möglicher Zusammenhänge zwischen der Erholungsnutzung am und im Gewässer und der Wasserqualität bzw. dem Erhaltungszustand von Röhrichtbestand und Brutvogelaufkommen.

LEISTUNGEN:

- Monitoring Spektensee: Dokumentation und Bewertung des Besucheraufkommens und -verhaltens am Spektensee
- Monitoring Röhrichtentwicklung: Kartierung des Röhrichtbestandes mittels Luftbildaufnahmen des Sees und der Uferzonen durch Befliegung (Drohne) Dokumentation und Bewertung des Röhrichtbestandes
- Monitoring Brutvogelbestandes: Dokumentation und Bewertung des Brutvogelbestandes



Datum / Zeit	07.08., 15.00 - 16.00 Uhr	27.08., 15.30 - 17.00 Uhr	28.08., 16.30 - 17.30 Uhr	03.09., 15.30 - 16.30 Uhr
Temperatur	23 °C	32 °C	34 °C	27 °C
Witterung	sonnig, wenige Wolken	wolkenlos, kein Wind	bedeckt, schwül, kein Wind	Wechselbewölk, trocken, windig
Witterung Vorwoche	wechselhaft, feucht, 15 - 25 °C	zunehmende Wärme, trocken, 25 - 30 °C	zunehmende Wärme, trocken, 25 - 30 °C	hochsommerlich warm und trocken, oft 30 °C
Sonnenschein	90 %	100 %	100 %	70 %
Gesamtzahl Besucher	70	350	350 (ab 17 Uhr Abwanderung, leichter Regen)	140 (ab 16 Uhr Abwanderung)
davon im Wasser	10	100	100	15
davon am Ufer	50	200	180	100
davon abseits des Ufers	10	50	70	25
Anzahl Wasservogel im Wasser vor der Liegewiese (vorwiegend Enten)	70	1 (Blässhuhn), fast vollständig vergrämt	vollständig vergrämt, ab 17.30 Rückkehr vom Südufer	20 Blässhühner
Fütterung Vögel / Fische	nein	nein	nein	nein
Vermüllung Wiese sauber	gering, dezentral, Wiese sauber	Elmer voll, abseits zunehmend	sehr stark, überquellende Elmer	mäßig, dezentral, Elmer geleert
Hunde (davon im Wasser)	2 (1)	3 (2)	5 (3)	4 (0)
Verkotung	gering (1x)	nein	gering (1x)	gering (1x)
Belegung Parkplatz Str. am Kiesteich	10%	45%	40%	<5%
Belegung Parkplatz Spekteweg	70%	100%	70%	50%