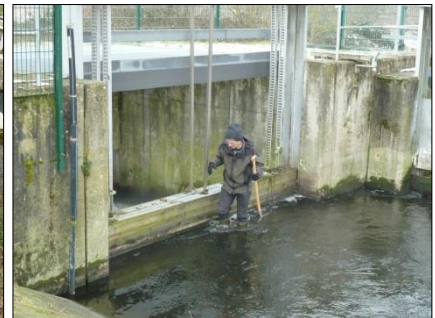


PROJEKT: Monitoring der Ableitung des KW Waßmannsdorf über den Bewässerungsüberleiter und den Rudower Graben

LAGE: zwischen Berlin-Rudow und Trebbin (Brandenburg)

AUFTRAGGEBER: Berliner Wasserbetriebe

ZEITRAUM: seit 1997



ZIEL:

Dokumentation der Auswirkungen des Klärwerksablaufes Waßmannsdorf auf das Grundwasser und die Oberflächengewässer in Brandenburg.

GEGENSTAND:

- Dokumentation möglicher Infiltrationen von gereinigtem Abwasser ins oberflächennahe Grundwasser.
- Kontrolle des Klärwerksablaufes über den Bewässerungsableiter (BÜL) und Nuthegraben in die Nuthe bei Thyrow unter Vergleichmäßigung hoher Regen-wetterableitungen.
- Darstellung zu den Auswirkungen der Klärwerksableitung auf die Nuthe bei Trebbin.

LEISTUNGEN:

- Monatliche Kontrollfahrten
- Abflussmessungen und Erstellung von Wasserstands-Abfluss-Beziehungen
- Dokumentation der Abfluss- und Güteentwicklung im Grund- und Oberflächenwasser in Jahresberichten.

