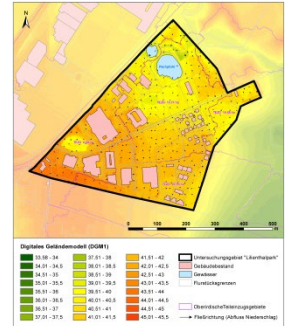
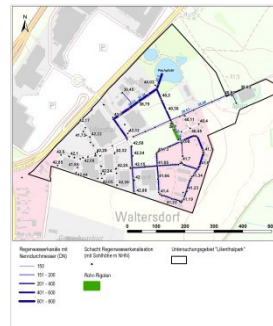


## Regenwasserkonzept Bebauungsplan 07/08 „Lilienthalpark 2008“



### PROJEKTINFORMATIONEN

#### Projektzeitraum

09/2021 - 02/2022

#### Auftraggeber

Gemeinde Schönefeld,  
SG Tiefbau

#### Lage

Gemeinde Schönefeld,  
Ortsteil Waltersdorf

#### Leistungen

- Erfassung der Bestandsanlagen, Erstellung eines Höhenmodells
- Überflutungsnachweis gemäß DIN 1986-100
- Regenwasser-Langzeitsimulation
- Prüfen der hydraulischen Leistungsfähigkeit des Versickerungssystems für ein 30 jährliches Regenereignis gemäß DIN 1986-100
- Ermittlung und Festlegung der maximalen Abflüsse der angrenzenden Baufelder
- Untersuchung der Nutzung natürlicher Potentiale

Mit Eröffnung des Flughafens Berlin-Brandenburg (BER) wird der „Lilienthalpark“ im Ortsteil Waltersdorf in absehbarer Zeit weiterentwickelt. Aktuell ist der Lilienthalpark noch nicht vollständig nach Planungsrecht bebaut. Aufgrund veränderter Rahmenbedingungen und bereits festgestellter Kapazitätsgrenzen soll ein Nachweis über die hydraulische Leistungsfähigkeit des Regenentwässerungssystems im B-Plangebiet sowie für umliegende Flächen erstellt werden.

